

livingyards



# THE LOFT

NEW CAPITAL

livingyards.com



## المؤسسين

شركة ليفينج ياردز مهلوكة لهؤسستين قد نجحوا فى إقامة و تأسيس أكبر الشركات و أكثرها شهرة فى كلا من السوق الغذائى و العقارى مثل: كوفى بريك - تونه دولفين - هكرونة روعة - ترست كوم - آى هوم- خاهاتو بالإضافة إلى مجموعة من مطاحن القمح

AM  
GROUP

EGYPTIAN  
SWISS GROUP





**LCC**  
LOFT CAPITAL  
CENTER

**BOOS**  
HUGO BOOS

*Delivering*  
Practical Luxury

**LIVING  
YARDS**

lexie's



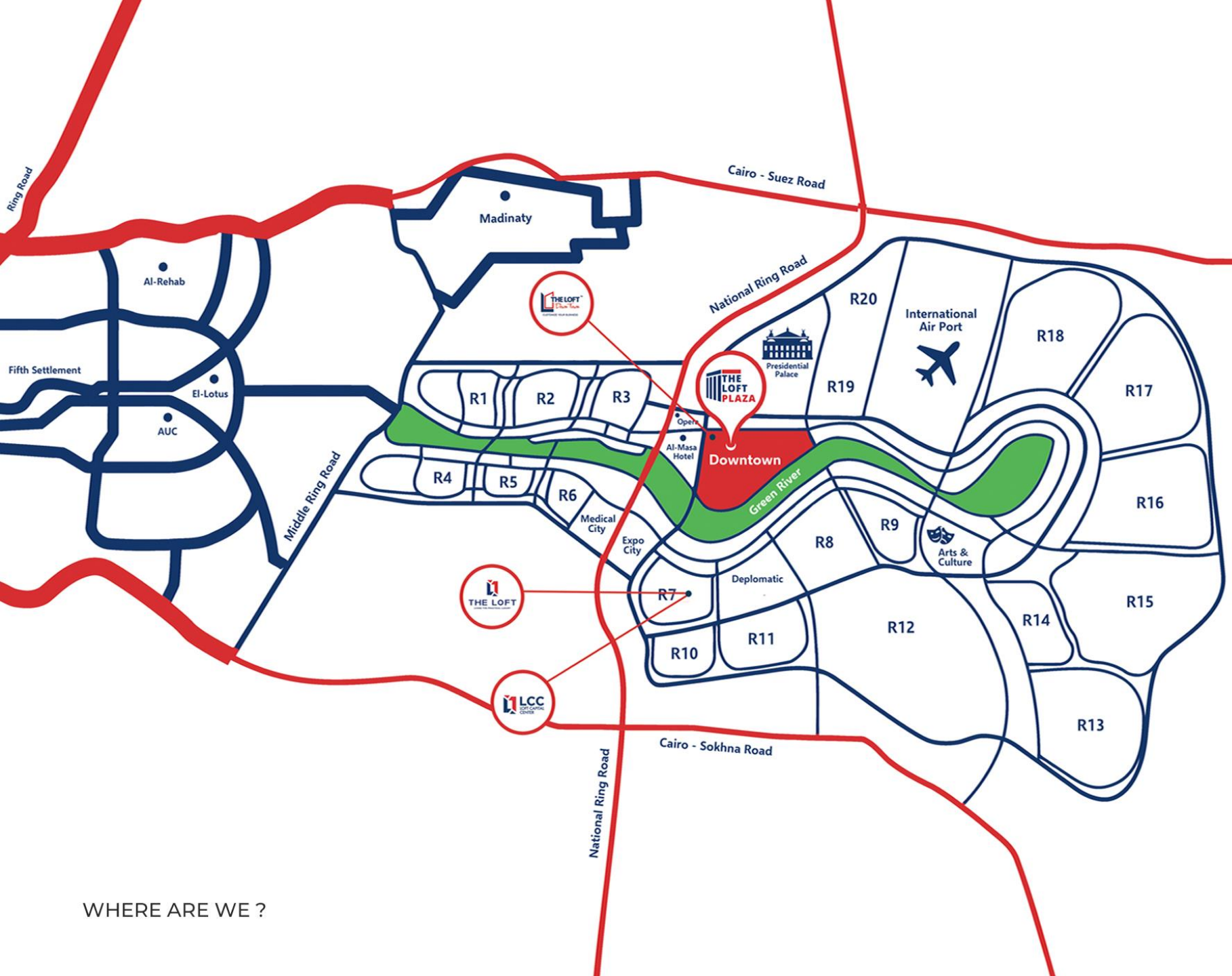
من تصميم شركة DMA على مساحة 23 فدان في منطقة R7 قلب العاصمة الإدارية بين الحي الدبلوماسي و أرض المعارض و على بعض خمس دقائق من النهر الاخضر و حي المال و الأعمال و فندق الهاسة المساحات بالنسبة للوحدة السكنية تبدأ من 99 متر و تصل الي 386 متر

من تصميم شركة DMA بموقع من أفضل الرقع وأكثرها حيوية بقلب العاصمة الإدارية الجديدة، بين الحي الدبلوماسي وأرض المعارض، بمساحات تتراوح ما بين الـ 42 الى 350 متر مع العمل على إتاحة وحدات المشروع بأسعار تنافسية لهلاك وحدات ذا لوفت وفقاً لأحدث الطرازات المعمارية

من تصميم شركة YBA في منطقة الداون تاون العاصمة الإدارية، المشروع على بعد دقائق من النهر الأخضر، 5 دقائق من فندق الهاسة، 5 دقائق من البنك المركزي، يقدم مساحات تجارية وإدارية.

المساحات تبدأ من 25 متر

من تصميم شركة YBA المشروع على بعد دقائق من النهر الأخضر، 5 دقائق من فندق الهاسة، 5 دقائق من البنك المركزي، و 3 دقائق من محطة القطار الرئيسية، وقريب من النهر الأخضر . المشروع يقدم مساحات تجارية ، إدارية و طبية. المساحات تبدأ من 35 متر الى 160 متر



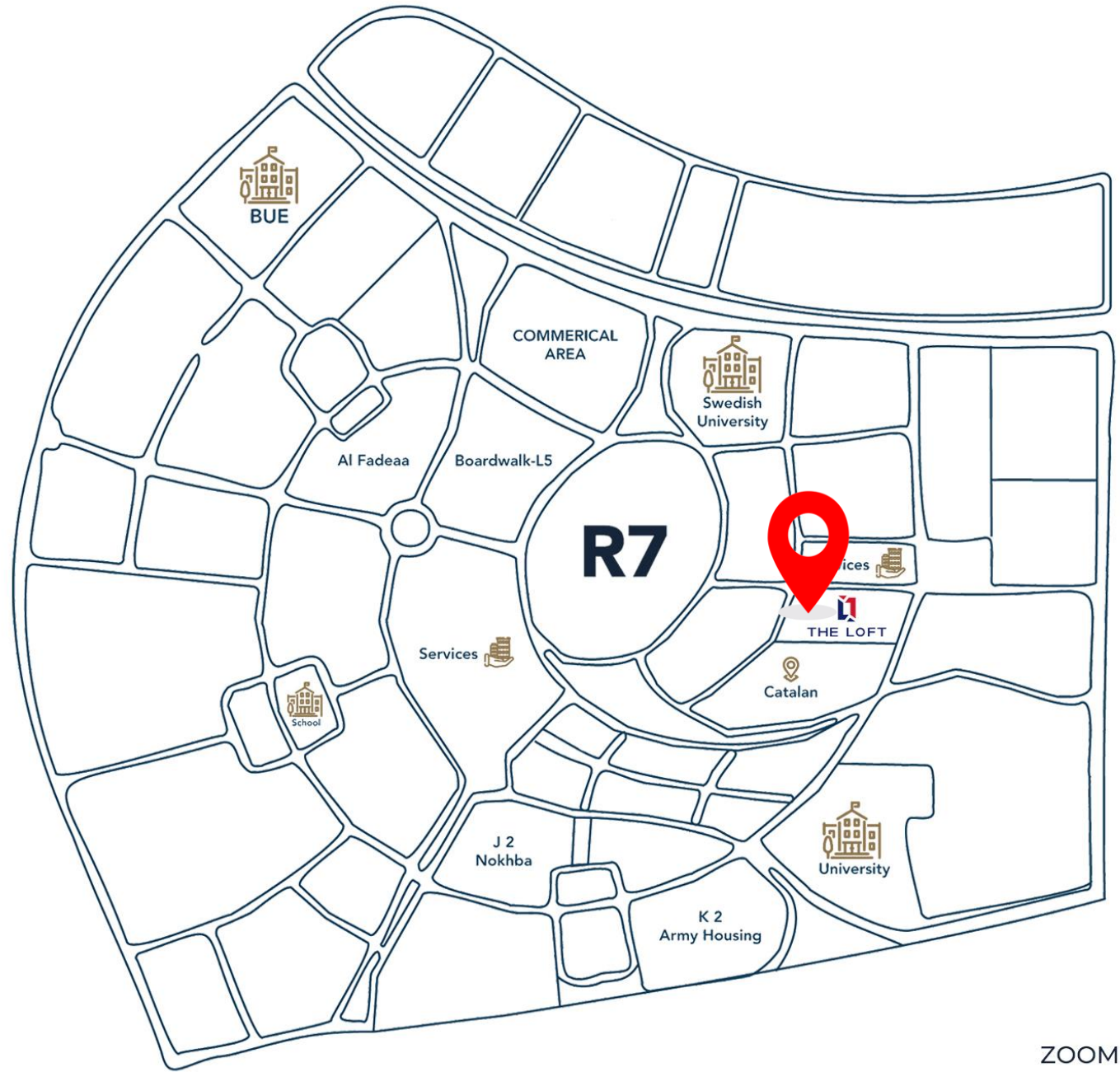
# THE LOCATION

في قلب العاصمة الإدارية

WHERE ARE WE ?

# R7 MAP

في قلب العاصمة الإدارية



**19% BUILT UP AREA**



**1** One main ring road

**2** Loft capital center (LCC)

**3** Jogging & cycling track

**4** Five swimming pools

**5** Lagoons

**6** Kids area

**7** BBQ area

**8** Clubhouse

**9** Two main gates

**10** Underground parking

**MASTERPLAN**



من المستقبل







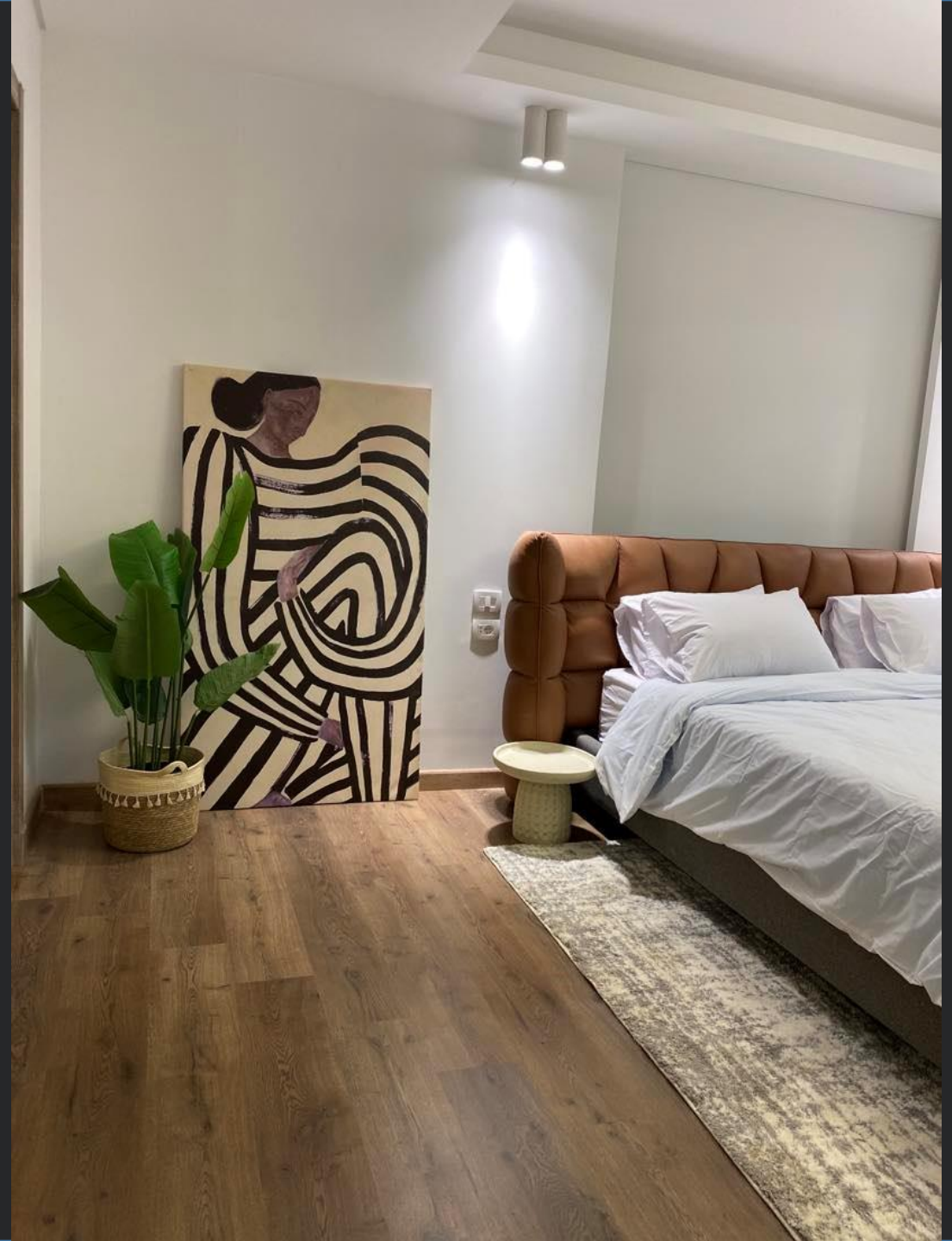


**THE LOFT**  
CUSTOMIZE YOUR SPACE





**THE LOFT**  
CUSTOMIZE YOUR SPACE



New Capital

Live the practical luxury

FAREWELL